

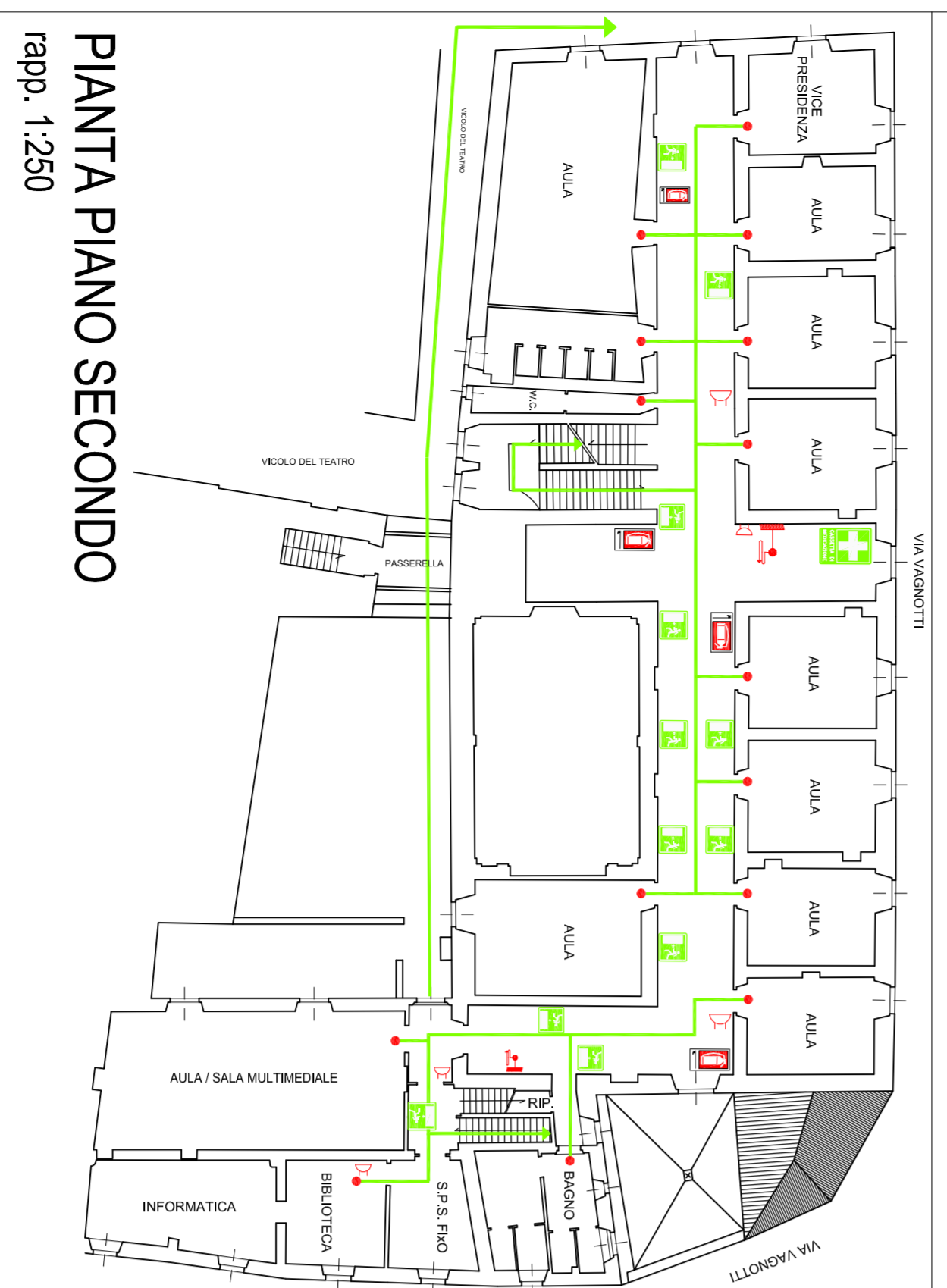
PERCORSO DI EVACUAZIONE - ISTITUTO PROFESSIONALE PER I SERVIZI SOCIALI - "G. SEVERINI"

Via del Teatro 4, 52044 Cortona (AR) Tel. 0575 603626

PERCORSO DI ARRIVO AL PUNTO DI RACCOLTA



FOTO AEREA

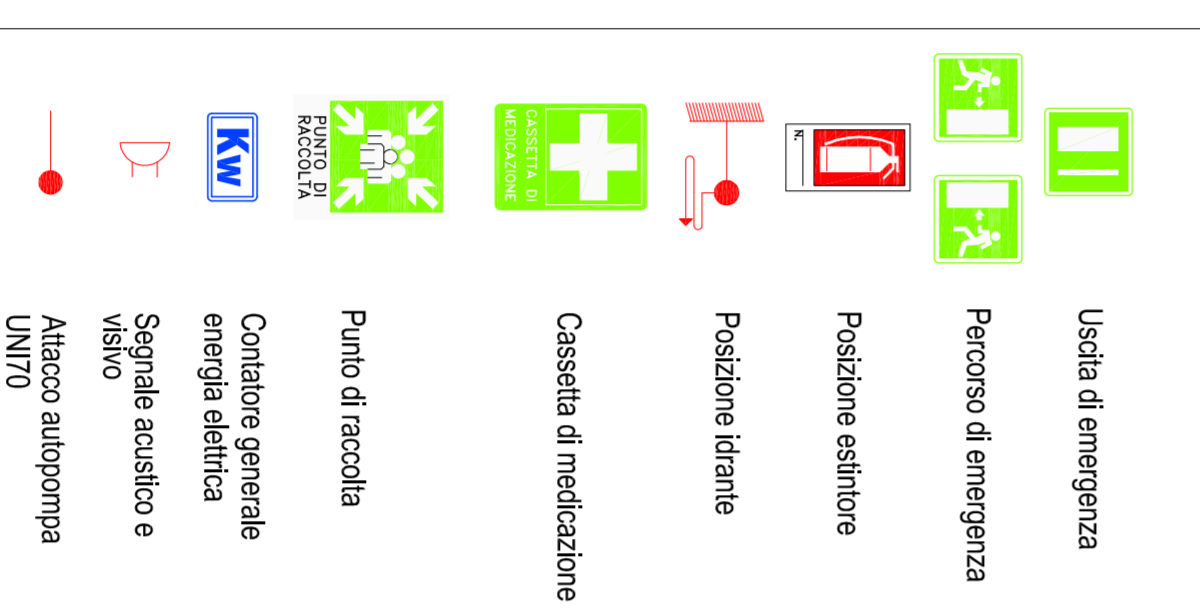


PIANTA PIANO SECONDO
rapp. 1:250

PIANTA PIANO PRIMO
rapp. 1:150



SIMBOLOGIA



NUMERI UTILI	
CARABINIERI	112
POLIZIA	113
VIGILI DEL FUOCO	115
PRONTO SOCCORSO	118
COINGAS	800862224
ENEL	800900800
CENTRO ANTI VELENI	02-66101029

SEGNALI, REGOLE E COMPORTAMENTI IN CASO DI EMERGENZA

SEGNALE D'EVACUAZIONE GENERALE

Il segnale d'evacuazione generale è rappresentato da uno squillo ininterrotto e dura per tutto il tempo necessario alle persone ad uscire dall'edificio.

REGOLE D'EVACUAZIONE

Gli assistenti ausiliari provvedono all'interruzione dell'energia elettrica e dell'alimentazione della centrale termica.

I professori (se in aula o in laboratorio), prendono il modulo-verbale di evacuazione, una penna ed impartiscono l'ordine di evacuazione.

Gli alunni in classe, ricevuto l'ordine di evacuazione, si mettono in fila e, senza attendersi a raccogliere effetti personali, abbandonano rapidamente (senza correre) il locale, dirigendosi, per la via di emergenza, all'area esterna di raccolta prestabilita.

Gli alunni isolati, se possibile, si aggregano alla classe o al gruppo più vicino segnalando la propria presenza agli altri; se ciò non è possibile procedono all'evacuazione in modo individuale seguendo la via di emergenza più vicina; appena giunti all'esterno raggiungono l'area di raccolta loro assegnata in precedenza.

Coloro che sono riuniti nei locali comuni (aula magna, ecc.) si attengono alle istruzioni date dai professori presenti e, in loro assenza, procedono all'evacuazione spontanea, con la massima calma e seguendo le vie di emergenza indicate nelle varie planimetrie poste all'interno dei locali in cui si trovano.

Il personale incaricato del controllo delle operazioni di evacuazione, sorveglia che non si creino intralci lungo le vie di emergenza e interviene in soccorso di coloro che sono in difficoltà.

ELABORAZIONI GRAFICHE:

Ing. GIULIANO MONALDI
Ingegneria - Architettura - Infrastrutture

Viale A. Gramsci n.81 - 52044 Cannuccia di Cortona (AR)
Tel. 0575/604415 - Fax 0575/605963 - Email info@monaldi-ing.com

DATA: SETTEMBRE 2016